

ENJEUX ET BESOINS DES NGS POUR LA RECHERCHE SUR LE CANCER

Coordination scientifique :

Groupe de travail «NGS & Cancer» du Cancéropôle IDF piloté par Jean-Charles Cadoret, Institut Jacques Monod Université Paris Diderot, Marc Deloger, Institut Curie, Nicolas Servant, Institut Curie.

8h30 - 9h00 ACCUEIL

9h00 - 9h10 INTRODUCTION

I. ETAT DES LIEUX DES TECHNOLOGIES ACTUELLES

Modération : Jean-Charles CADORET

9h10 - 9h55 **Recul et évolution des technologies NGS. D'où venons-nous, où allons nous ?**

Stéphane LE CROM – Université Pierre et Marie Curie

Thierry GRANGE – Institut Jacques Monod, Université Paris Diderot

9h55 - 10h40 **Faut-il abandonner les autres technologies ?**

Marc DELOGER – Institut Curie

Nicolas SERVANT – Institut Curie

Jean-Charles CADORET – Institut Jacques Monod Université Paris Diderot

10h40 - 11h00 PAUSE-CAFÉ

11h00 - 11h45 **Externalisation des ressources de séquençage et / ou d'analyse**

Eric SOLARY – Gustave Roussy

Sylvain BAULANDE – Institut Curie

Julie DIGEON et Alban LERMINE – AP-HP

II. LES ENJEUX DE LA BIO-INFORMATIQUE

Modération : Marc DELOGER

11h45 - 12h30 **Les enjeux actuels de la bio-informatique en cancérologie**

Philippe HUPE – Institut Curie

Emmanuel BARILLOT – Institut Curie

Daniel GAUTHERET – Gustave Roussy, Université Paris Sud

12h30 - 14h00 DÉJEUNER

14h00 - 14h30 **Mise en place d'une plateforme de bio-informatique**

Alban LERMINE – AP-HP

III. L'IMPACT DES NGS DANS LA RECHERCHE CLINIQUE

Modération : Nicolas SERVANT

14h30 - 15h00 **Le passage des NGS en diagnostic, rêve ou réalité ?**

Pierre LAURENT-PUIG – AP-HP HEGP, Université Paris Descartes

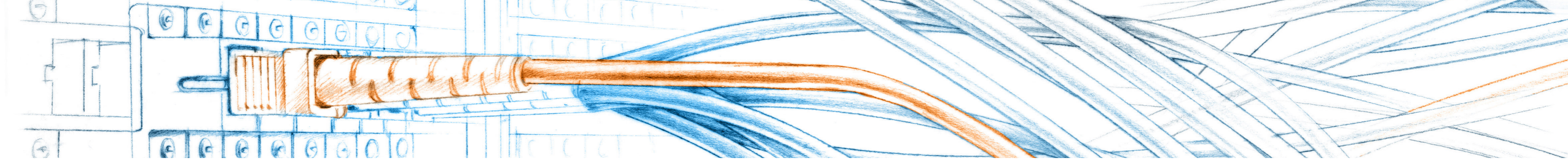
15h00 - 15h45 **L'apport du NGS dans la recherche clinique**

Christophe LE TOURNEAU – Institut Curie

Marie DE TAYRAC – CNRS, Université de Rennes, CHU de Rennes

Fabrice ANDRE – Gustave Roussy

15h45 CONCLUSION



PARTAGE DE DONNÉES CLINIQUES POUR LA RECHERCHE SUR LE CANCER

Coordination scientifique :

Groupe de travail «Intégration des données» du Cancéropôle IDF piloté par
Anita Burgun, AP-HP, Hôpital Européen Georges Pompidou, INSERM

- | | | | |
|---------------|--|---------------|---|
| 8h30 - 9h00 | ACCUEIL | 13h00 - 14h30 | DÉJEUNER |
| 9h00 - 9h15 | INTRODUCTION
Anita BURGUN – AP-HP, Hôpital Européen Georges Pompidou | 14h30 - 14h55 | Aspects éthiques du partage de données
Marie-France MAMZER – Université Paris Descartes |
| 9h15 - 10h00 | Intégration des données génomiques et cliniques
Marie DE TAYRAC – CNRS, Université de Rennes, CHU de Rennes | 14h55 - 15h20 | Accès aux grandes bases de données medico-administratives
Frédérique LE SAULNIER – INSERM |
| 10h00 - 10h25 | Solutions SHRINE en oncologie : travail du groupe «Intégration de données» du Cancéropôle IDF
Bastien RANCE – AP-HP, Hôpital Européen Georges Pompidou
David BAUDOIN – AP-HP, Hôpital Européen Georges Pompidou | 15h20 - 15h45 | Biobanking dynamique en oncologie
Julien GUERIN et Thomas BALEZEAU – Institut Curie |
| 10h25 - 10h50 | Partage de données du groupe OSIRIS
Yec’han LAYZET – Institut Bergonie
Vianney JOUHET – CHU de Bordeaux | 15h45 - 16h10 | Point de vue des patients sur le partage des données
Grégory LIGNY – Le rêve de Talia |
| 10h50 - 11h20 | PAUSE-CAFÉ | 16h10 - 17h15 | Table ronde : le partage de données pour la recherche sur le cancer
<i>Modération : Anita Burgun</i>
Grégory LIGNY – Le rêve de Talia
Marie-France MAMZER – Université Paris Descartes
Xavier PAOLETTI – Gustave Roussy
Eric LETOUZE – INSERM
Alain LIVARTOWSKI – Institut Curie
Pierre LAURENT-PUIG – AP-HP, Hôpital Européen Georges Pompidou |
| 11h20 - 11h45 | Signatures oncogéniques : pourquoi est-il important d’intégrer les données ?
Eric LETOUZE – INSERM | 17h15 | CONCLUSION |
| 11h45 - 12h10 | Partage de données de phases précoces : le parcours du combattant du groupe DLT-TARGETT
Xavier PAOLETTI – Gustave Roussy | | |
| 12h10 - 12h35 | Intégrer les données génomiques à l’AP-HP
Alban LERMINE – AP-HP | | |
| 12h35 - 13h00 | Ouvrir les données cliniques à la recherche sur le cancer
Alain LIVARTOWSKI – Institut Curie | | |