

# CANCERS RARES

## FACILITER L'ACCÈS AUX THÉRAPIES INNOVANTES

JEUDI 24 MARS 2016  
9H00 - 16H30

ESPACE VOCATION RÉPUBLIQUE  
22 RUE RENÉ BOULANGER  
75010 PARIS

Programme et inscriptions gratuites sur  
[www.canceropole-idf.fr/manifestations](http://www.canceropole-idf.fr/manifestations)

### Coordination Scientifique :

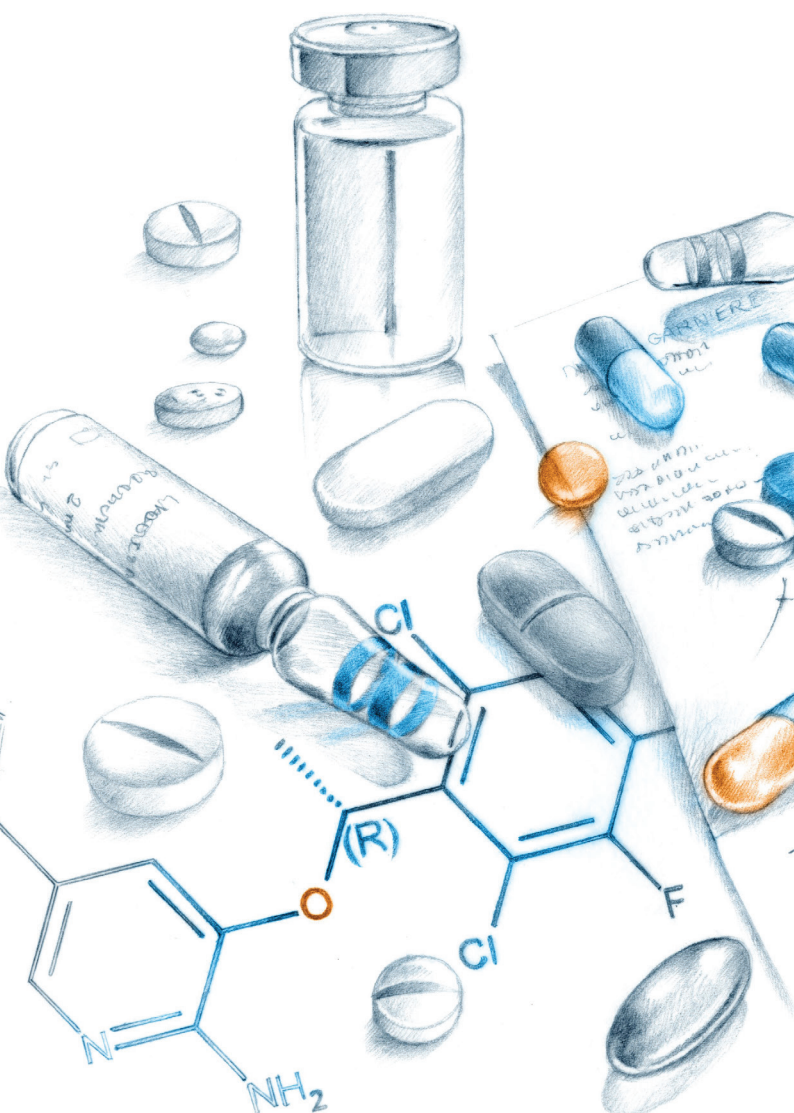
Groupe de travail «Cancers rares» du Cancéropôle  
IDF, piloté par Anne-Paule Gimenez-Roqueplo  
(AP-HP, Hôpital Européen Georges Pompidou)

### Objectifs

L'objectif de la journée est de permettre aux chercheurs, cliniciens et industriels d'envisager de nouvelles manières de favoriser l'accès aux nouvelles molécules pour les patients atteints et pour la recherche sur les cancers rares. Les problèmes étant notamment de nature réglementaire, des représentants des agences de santé participeront aux discussions afin de réfléchir à des mécanismes facilitateurs.

La journée abordera les questions suivantes :

1. Peut-on adapter le chemin de décision dans les laboratoires pharmaceutiques à la problématique des cancers rares ?
2. Peut-on faciliter la délivrance des traitements innovants pour les cancers rares ?





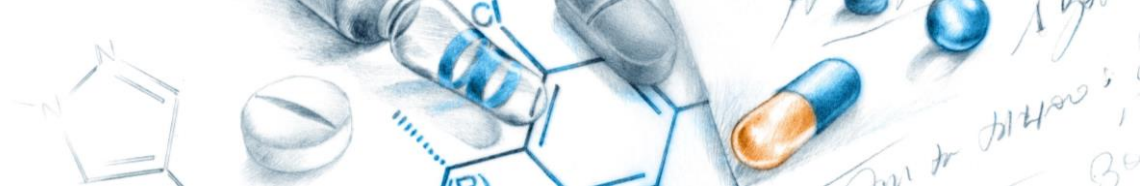
# CANCERS RARES

## FACILITER L'ACCES AUX THERAPIES INNOVANTES

JEUDI 24 MARS 2016

ESPACE VOCATION REPUBLIQUE

8h30 - 9h00	<b>ACCUEIL</b>
9h00 - 9h30	<b>INTRODUCTION</b> Wolf-Hervé Fridman, Cancéropôle Île-de-France Anne-Paule Gimenez-Roqueplo, AP-HP Hôpital Européen Georges Pompidou
9h30 - 10h00	<b>Organisation de la prise en charge des cancers rares par les agences de santé</b> Danièle Legrand, ARS Île-de-France Iris Pauporte, Institut National du Cancer
10h00 - 10h30	<b>Traitements médicaux émergents des tumeurs ténosynoviales à cellules géantes</b> Philippe Cassier, Centre Léon Bérard
<b>TABLE RONDE</b>	<b>PEUT-ON ADAPTER LE CHEMIN DE DECISION DANS LES LABORATOIRES PHARMACEUTIQUES À LA PROBLEMATIQUE DES CANCERS RARES ?</b> Animateurs : Jean-François Emile, AP-HP Hôpital Ambroise Paré Ségolène Bisot-Locard, Novartis
10h30 - 10h50	<b>Screening de molécules et modèles précliniques</b> Tarig Bashir, Laboratoire IPSEN [intervention en anglais]
10h50 - 11h10	<b>Critère de jugement, bénéfice clinique et niveau de preuve en cancérologie</b> Franck Bonnetain, CHU de Besançon
11h10 - 11h30	<b>Inhibiteurs de BRAF dans la maladie d'Erdheim-Chester et dans l'histiocytose langerhansienne</b> Julien Haroche, AP-HP Hôpital de la Pitié Salpêtrière
11h30- 11h50	<b>L'accès au marché des médicaments innovants en Europe</b> Gilles Chalanson, expert en économie de la santé
11h50- 12h30	<b>Discussions</b>



# CANCERS RARES

## FACILITER L'ACCES AUX THERAPIES INNOVANTES

JEUDI 24 MARS 2016

ESPACE VOCATION REPUBLIQUE

12h30 - 14h00

DÉJEUNER

14h00 - 14h15

**Introduction**

Alexandre Andlauer et Solène Loth, Franck un rayon de soleil

14h15 - 14h45

**Médecine de précision en oncologie pédiatrique : biologie moléculaire et décisions thérapeutiques**

Gudrun Schleiermacher, Institut Curie

**TABLE RONDE**

**PEUT-ON FACILITER LA DELIVRANCE DES TRAITEMENTS INNOVANTS POUR LES CANCERS RARES ?**

Animateurs : Franck Bourdeaut, Institut Curie

Michel Kalamarides, AP-HP Hôpital de la Pitié Salpêtrière

14h45 - 15h05

**Comment faciliter la prise en charge des médicaments des maladies rares ?**

Anne d'Andon, HAS évaluation du médicament

15h05 - 15h25

**Modalités d'accès aux médicaments hors AMM**

Neila Benameur, AP-HP Hôpital de la Pitié Salpêtrière

15h25 - 15h45

**Modalités d'accès aux nouvelles molécules pour la recherche**

Nathalie Varoqueaux, Laboratoire AstraZéneca

15h45 - 16h30

**Discussions**

16h30

**CONCLUSION**